

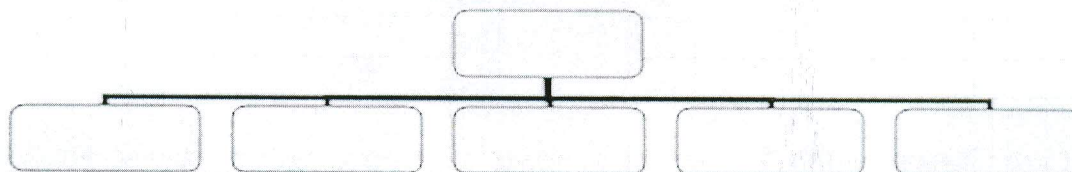
1. Realizați următorul tabel în foaia de calcul 1 (sheet 1) dintr-un nou document Excel:

	A	B	C	D
1	<b>Loc de depozitare</b>	<b>Preț(um)</b>	<b>Cantitate ceruta</b>	<b>Cod</b>
2	magazia1	1000,00	9200,00	as12
3	magazia2	1100,00	9000,00	ab23
4	magazia1	1200,00		ft24
5	magazia3	1300,00		zx25
6	magazia2	1010,00	7500,00	ty53

- Redenumiți foaia de calcul 1 cu numele "Document de lucru".
- Aplicați borduri trasate cu linie simplă tabelului din foaia de calcul (sheet) Document de lucru, astfel: borduri exterioare de culoare roșie și borduri interioare de culoare albastră.
- Ștergeți foaia de calcul Sheet 3.
- În celula C9 a foii de calcul (sheet) Document de lucru introduceți o formulă care să calculeze automat media aritmetică a valorilor din grupul de celule B2:B4. Copiați formula obținută, cu referințe relative, în celula C10.
- În foaia de calcul Document de lucru formatați celula D1 astfel încât să permită vizualizarea unei valori în format procentual (percentage) și apoi introduceți în această celulă numărul 20.
- Salvați registrul de calcul cu numele vostru pe desktop.
- În foaia de calcul 2 (sheet 2) a registrului creat anterior, realizați următorul tabel:

	A	B	C	D	E	F	G	H	I	J	K
1	<b>Nume și prenume</b>	<b>Anul nașterii</b>	<b>Anul morții</b>	<b>Opere</b>							
2	Giovanni Papini	1881	1956	"Il tragico quotidiano"; "Il crepuscolo dei filosofi"							
3	Gib Mihăiescu	1894	1935	"Donna Alba"							
4	Patrick McCabe	1955		"Breakfast on Pluto"							
5	Gerard Klein	1937		"Les Seigneurs de la guerre"; "Les virus ne parlent pas"							
6	Camil Petrescu	1894	1957	"Ultima noapte de dragoste, întâia noapte de război"; "Patul lui Procust"							
7	Liviu Rebreanu	1885	1944	"Ion"; "Răscoala"; "Pădurea spânzuraților"; "Gorila"; "Adam și Eva"							

- Stabiliți, pentru textul din tabel, fontul Arial de dimensiune 12. Textul din primul rând al tabelului să fie îngroșat (aldin, bold).
- Inserați în foaia de calcul 2 o organigramă de tip ierarhic (Organization Chart) cu structura de mai jos. Copiați în forma de pe primul nivel conținutul celulei A1, iar în formele de pe nivelul al doilea conținutul câte unei celule din grupul A2:A6, în ordinea în care apar în tabel.



- În foaia de calcul 2, introduceți în celula C4 o formulă care să calculeze automat valoarea maximă din grupul de celule B2:B4, înmulțită cu 50.
- Tot în foaia de calcul 2, stabiliți înălțimea rândului 5 la 40.
- Ascundeți (Hide) pentru vizualizare foaia de calcul Foaie 2 (Sheet2) a registrului.